

2021年4月吉日  
株式会社薩摩川内

## S CUBE HOTEL by SHIROYAMA

2021年8月1日（日）グランドオープン  
～ 4月15日（木）予約受付開始 ～

株式会社薩摩川内（本社：鹿児島県鹿児島市、代表取締役：渡 健）は、2021年8月1日（日）、鹿児島県薩摩川内市のJR川内駅平佐口（東口）に『S CUBE HOTEL by SHIROYAMA（エスキューブホテル バイシロヤマ）』をグランドオープンいたします。

また、4月15日（木）より公式サイトにてご予約を開始いたします。



川内駅平佐口（東口）より

### 1. コンセプト

「利便性・快適性」×「城山ブランド」を備えたシティ&ビジネスホテル

#### （1）利便性

九州新幹線停車駅であるJR川内駅平佐口（東口）から徒歩1分、コンベンション施設（大型会議場）「S Sプラザせんだい」を中心とする川内駅東口コンベンションパーク内に位置し、利便性に優れた大変便利な立地です。

#### （2）快適性

木を基調とした自然素材の優しさを感じるインテリアに、甕島に根差す来訪神「トシドン」の鮮明な色彩をポイントにしたシンプルモダンな客室。また、館内にはさまざまなアークティス

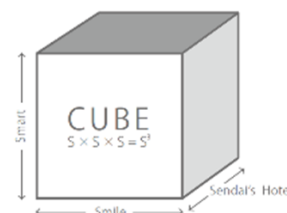
トの作品があらゆる所に散りばめられており、客室や施設内で美術作品をお楽しみ頂けます。  
自然素材を感じるインテリアの中、アートとのふれあいをお楽しみください。

(3) 城山ブランド

当ホテルの運営パートナーとして、鹿児島県を代表するシティホテル「SHIROYAMA HOTEL kagoshima」(鹿児島市)が参画いたします。SHIROYAMA HOTEL kagoshima が長年築き上げてきたおもてなしの心をつなぎ、地域に根差し地域の皆様に愛されるホテルを目指します。

(4) ホテル名

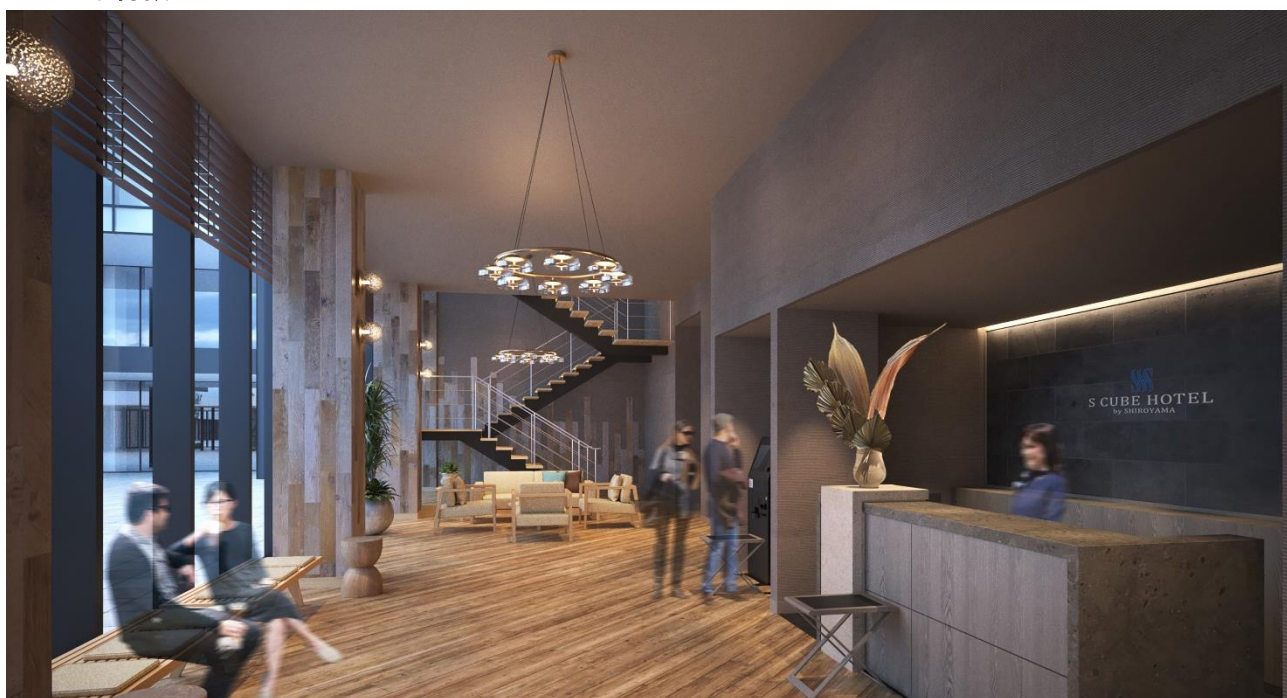
ホテル名称は、Smart の S、Smile の S、Sendai' s Hotel の S、この3つの「S」が掛け合わさることで、大きな相乗効果を発揮し、薩摩川内市のこの街で、無限の可能性を生み出すホテルになることを表現しています。



2. 施設概要

所在地	鹿児島県薩摩川内市平佐1丁目18番地
交通	J R川内駅 平佐口(東口) 徒歩1分
構造規模	地上7階 地下なし 鉄骨造
高さ	30.91m
客室数	72室
付帯設備	宴会場、割烹レストラン、カフェ&バー
駐車場	J R川内駅東口駐車場(335台)
運営会社	株式会社薩摩川内

3. 主な特徴



フロントロビー

- ・ J R川内駅平佐口（東口）から徒歩1分という好立地
- ・ ホテルと直結するコンベンション施設「SSプラザせんだい」と連携したMICE誘致
- ・ 木を基調とした自然素材の優しさを感じるナチュラルモダンなインテリア
- ・ シンプルかつ機能的なデザインの高級感のある家具・備品
- ・ 館内や客室に散りばめられたモダンな芸術作品
- ・ 自動チェックイン機で非対面でのチェックイン・チェックアウト
- ・ 全客室に4K対応大型テレビを設置
- ・ 鹿児島、薩摩川内の厳選した食材を採り入れたレストラン
- ・ レストランウエディングに対応したカジュアルかつ洗練されたデザインのバンケット
- ・ 接待や結納等、大事な場面やご家族でのお祝いの席で利用頂ける、完全予約制の割烹（個室）

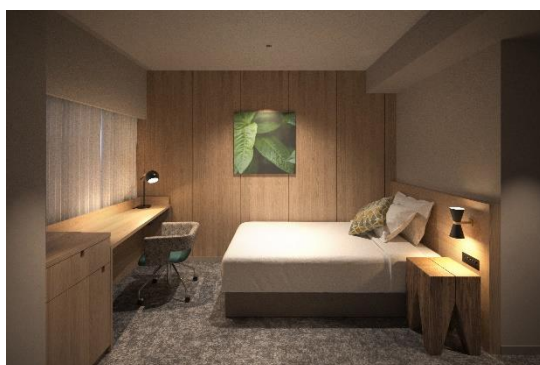
#### 4. 館内施設

##### (1) 客室

14.4㎡～29.4㎡からなる客室の総数は72部屋。お客様に快適なホテルステイをお楽しみいただけるよう、木を基調とした自然素材の優しさを感じるインテリアに高級感のある家具・備品をしつらえました。

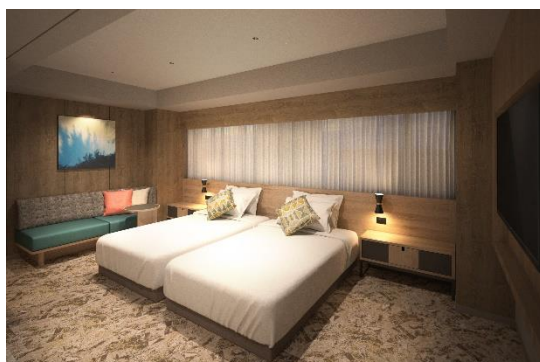
客室タイプ	広さ	客室数
シングル	14.4㎡	54室
ダブル	16.9㎡	5室
スーペリアダブル	19.6㎡	5室
デラックスツイン（トリプル可）	29.4㎡	7室
バリアフリー	19.2㎡	1室

・ 宿泊料金は曜日やプランにより変動します。詳細は公式サイトでご確認ください。



▶シングル 14.4㎡ 54室

広めのデスクとベッドをコンパクトにまとめた使い心地を重視したお部屋



▶デラックスツイン 29.4㎡ 7室

幅120cmのベッドを採用  
ファミリーやカップルにおすすめの  
ワンランク上のツインルーム



## (2) 付帯施設

### ① カフェ&バー CUBE 1階



▶テラス席を設け、自然光や植物等を取り入れた、明るく活気のあるカジュアルな空間

### ② 割烹 縁 (えん) 2階



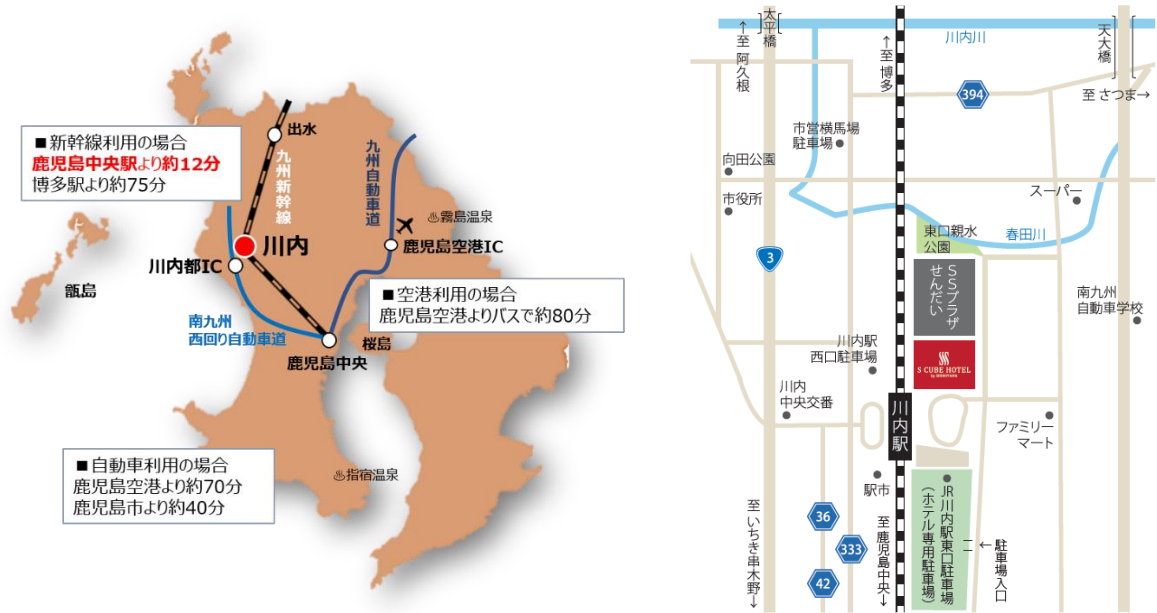
▶川内川にかかる橋をモチーフにした、「太平・天大・開戸」3つの個室からなる完全予約制の個室割烹

### ③ STORY DINING 2階



▶カジュアルかつ洗練されたデザインのバンケット  
貸切利用がない時は、 HALFビュッフェレストランとして営業

## 5. アクセス



## 6. 運営会社概要

社名	株式会社薩摩川内
本社所在地	鹿児島県鹿児島市山之口町 1-10
設立	2019年1月30日
資本金	2,000万円
株主構成	鹿児島ディベロップメント株式会社 (2021年3月31日現在)
代表者	代表取締役 総支配人 渡 健
公式サイト	<a href="https://scube-hotel.com/">https://scube-hotel.com/</a>

以上

【本件に関するお問い合わせ先】

株式会社薩摩川内

S CUBE HOTEL by SHIROYAMA 開業準備室 担当：桑代・濱田

TEL (FAX) : 099-800-2406 E-mail: info@scube-hotel.com