

2021年4月28日
株式会社薩摩川内

S CUBE HOTEL by SHIROYAMA

グランドオープン記念特別プランを販売開始
ビジネス、観光に加えて、県民の方対象の地元を味わうプランも用意

株式会社薩摩川内（本社：鹿児島市、代表取締役：渡 健）は、2021年8月1日（日）、鹿児島県薩摩川内市のJR川内駅平佐口（東口）に建設中の『S CUBE HOTEL by SHIROYAMA（エスキューブ ホテル バイ シロヤマ）』のグランドオープンに先行して、特別宿泊プランを販売いたします。

駅に隣接した利便性の良い立地から、ビジネスや帰省の際にもご利用いただけるオープニング特別価格のプランや、地元鹿児島県民だけの限定プランとして、総料理長自慢の夕食、朝食を楽しめる県民感謝宿泊プランをご用意いたしました。

■グランドオープン記念プラン内容

①【朝食付】GRAND OPEN 記念 先行予約 8月宿泊限定 超早割り

- ◎宿泊対象期間：2021年8月1日（日）～2021年8月31日（火）
- ◎予約受付期間：2021年4月28日（水）～2021年7月31日（土）まで
- ◎ご宿泊料金：1名1室利用 6,600円～
2名1室利用 6,600円～
※消費税・サービス料込み
※料金は1名あたりの料金です。

②【夕朝食付】GRAND OPEN 記念 期間限定！県民感謝宿泊プラン

- ◎宿泊対象期間：2021年8月1日（日）～2021年8月31日（火）
- ◎予約受付期間：2021年8月30日（土）まで
- ◎ご宿泊料金：1名1室利用 10,000円～
2名1室利用 10,000円～
※消費税・サービス料込み
※料金は1名あたりの料金です。

◎プランに含まれるもの

夕食：お好みのメイン料理をチョイスできるハーフbuffetをご用意。

地元食材をふんだんに使用したホテル特製のお料理を、心ゆくまでご堪能いただけます。

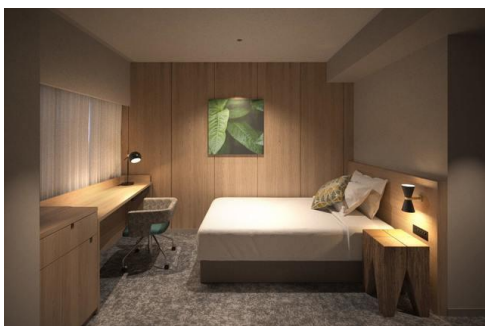
朝食：総料理長一押しの「和食膳」または、洋食プレートをご用意いたします。

【その他の情報】

- ・チェックイン 15時から22時
- ・チェックアウト 10時
- ・駐車場 JR川内駅平佐口（東口）に335台
ご宿泊者優待料金 1泊500円（税込）

■客室紹介

▶シングル



- ・広さ：14.4㎡
 - ・室数：54室
 - ・定員：1名
- 広めのデスクとベッドをコンパクトにまとめた
使い心地を重視したお部屋です。

▶ダブル



- ・広さ：16.9㎡
 - ・室数：5室
 - ・定員：1～2名
- ゆったりとした幅160cmのダブルベッドを配置した
お部屋です。窓際にはおくつろぎいただけるソファ
スペースを確保しております。

▶スーペリアダブル



- ・広さ：19.6㎡
 - ・室数：5室
 - ・定員：1～2名
- ゆったりとした幅160cmのダブルベッドを配置した広めのダブルルームです。洗い場付きの浴室、デスクとソファスペースを確保。

▶デラックスツイン



- ・広さ：29.4㎡。
 - ・室数：7室
 - ・定員：1～3名
- 55型4K対応テレビに、ゆったりとしたソファスペース、浴室と独立した広めの洗面化粧台を設けた、ワンランク上のお部屋です。エキストラベッドを1台追加して、3名様でもご利用いただけます

■ご予約方法

S CUBE HOTEL by SHIROYAMA 公式ホームページ

URL : <https://www.scube-hotel.com/>

■新型コロナウイルス感染拡大防止に関する対応について

- ・自動チェックイン機で非対面でのチェックイン・チェックアウト可能
- ・飛沫感染防止のためフロントにアクリルパネルを設置
- ・スタッフの健康管理徹底（常時マスク着用、入社時検温、手指消毒）
- ・館内各所に除菌用アルコールの設置
- ・使い切りスリッパ設置
- ・共用部の定期的な消毒
- ・エレベーター利用人数の制限推奨

以上

【本件に関するお問い合わせ先】

株式会社薩摩川内

S CUBE HOTEL by SHIROYAMA 開業準備室 担当：小吉
TEL (FAX) : 099-800-2406 E-mail : info@scube-hotel.com